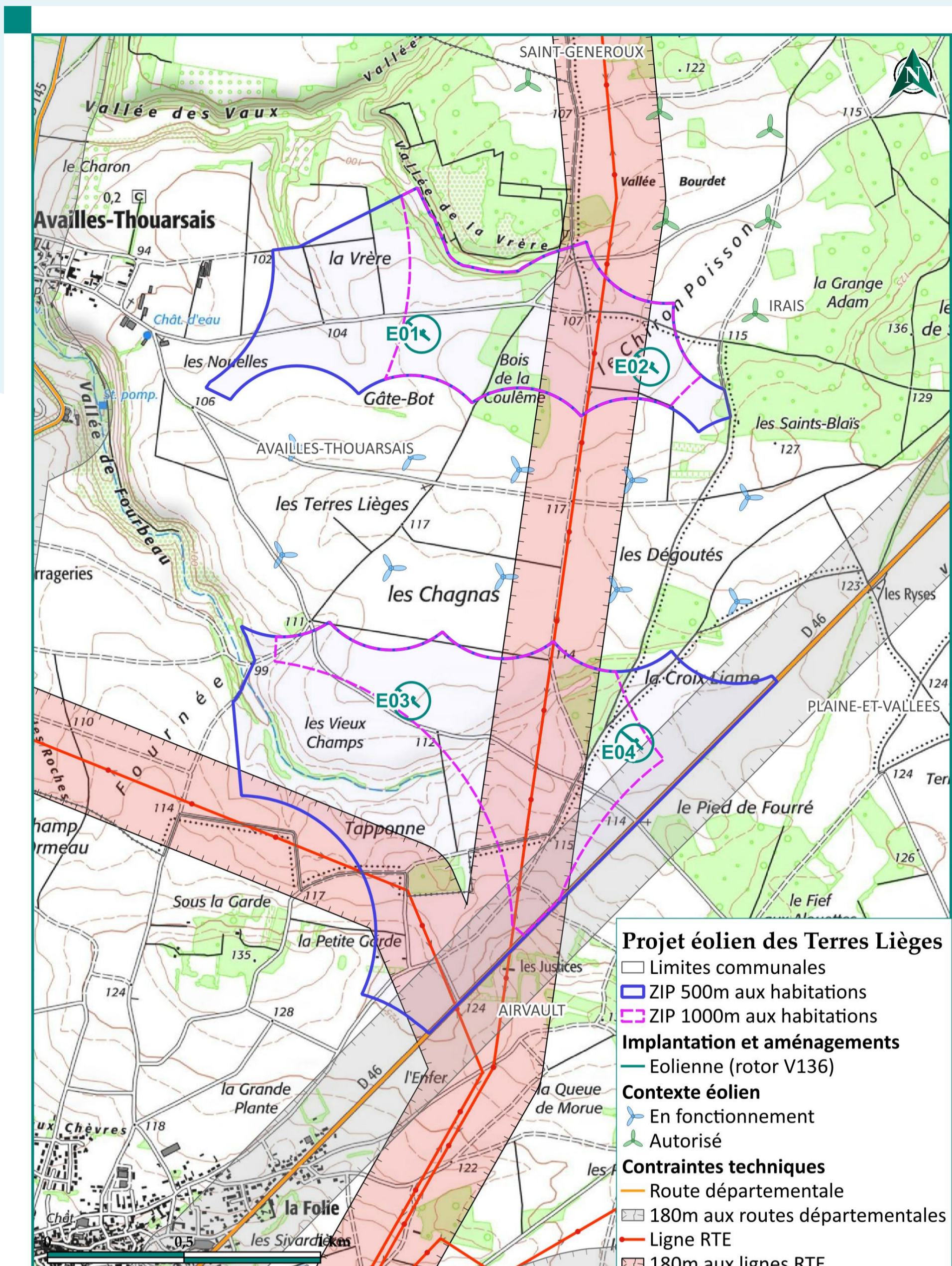


Ferme éolienne des Terres Lièges

Depuis 2017, Volkswind a sélectionné le site situé sur les communes d'Availles-Thouarsais et Airvault (79) afin d'y développer un projet en continuité géographique du parc éolien en fonctionnement d'Availles-Thouarsais - Irais. Cette région est particulièrement favorable à l'énergie éolienne, avec une vitesse de vent moyenne de 6,7 m/s à 100 mètres de hauteur.

L'implantation

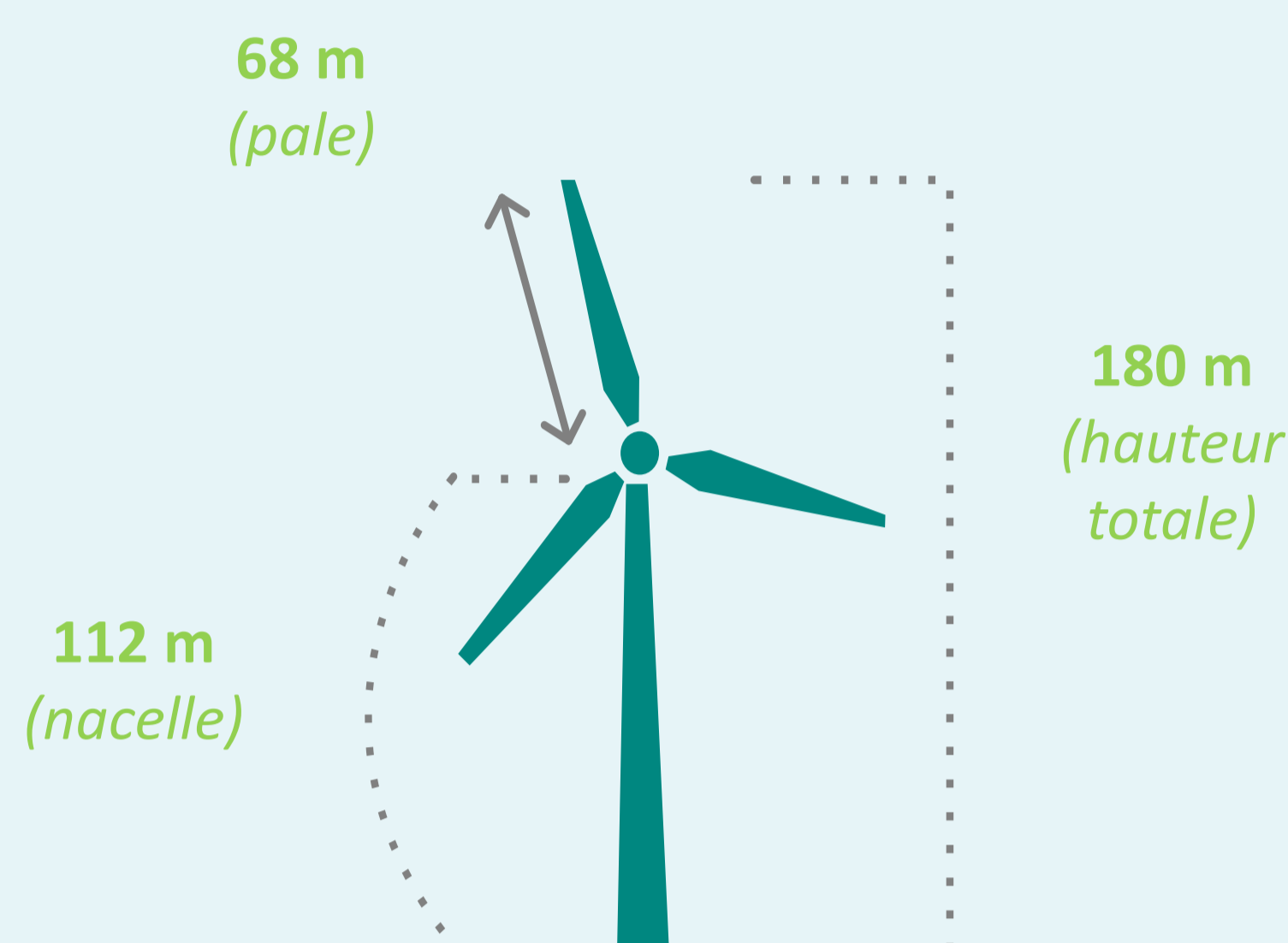
Les éoliennes



Deux modèles d'éoliennes sont envisagés : il s'agit des éoliennes **Vestas V136 ou Nordex N133**. La puissance unitaire de ce type d'éolienne est comprise entre **4,5 et 4,8 MW**.

Ces éoliennes auront une hauteur totale **maximale de 180 mètres**, avec un **diamètre rotor maximal de 136 mètres** pour une **hauteur nacelle maximale de 112 mètres**.

La puissance du projet de **4 éoliennes** sera comprise entre **18 et 19,2 MW**.

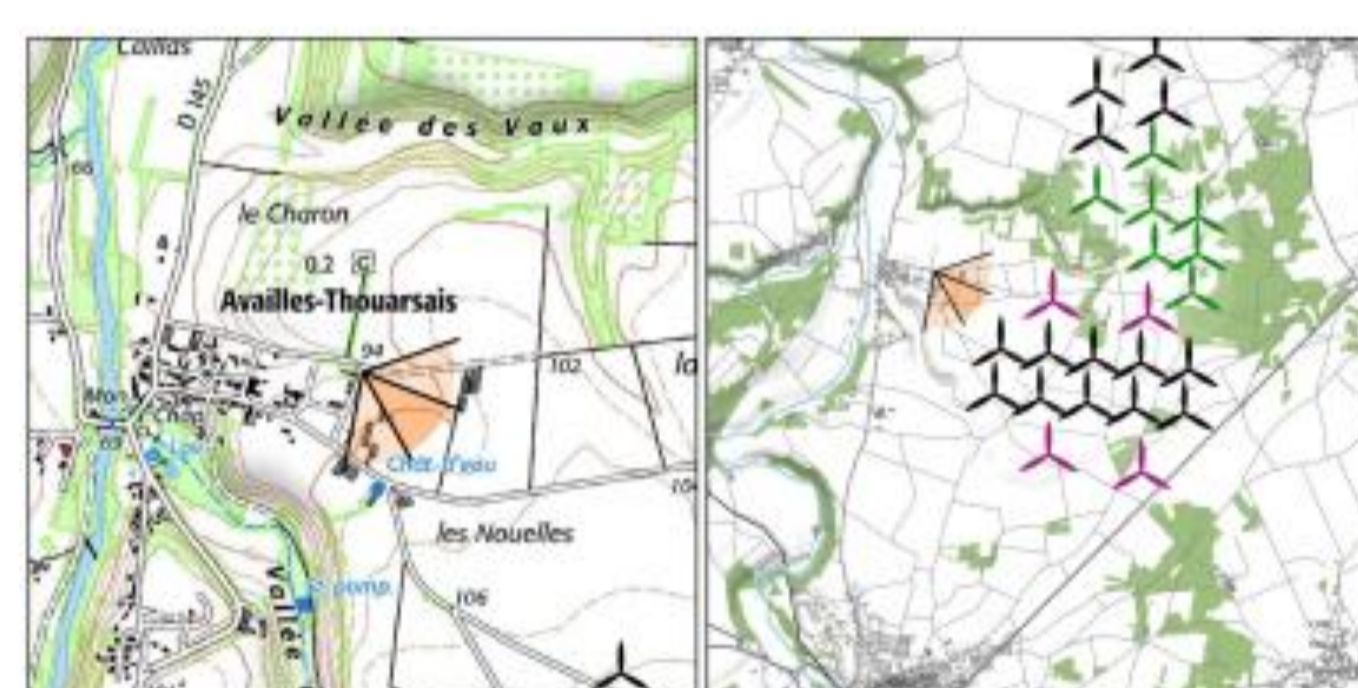


Projet éolien en images



Perception depuis la sortie est d'Availles-Thouarsais

Depuis ce point de vue, le relief légèrement montant génère une profondeur de vue limitée. La vue est marquée par la présence d'un élevage et d'un château d'eau.



Perception depuis la sortie nord d'Airvault, D46

Depuis ce point de vue, la vue est plane avec un relief légèrement ascendant. A gauche et à droite, des boisements limitent la profondeur de la perception.



Perception depuis Piogé, à proximité du château (MH)

Cette vue est plus ouverte que celle depuis le château de Piogé à proximité. Cette route se situe également à proximité du GR36.

Une percée visuelle s'ouvre au centre vers le village d'Availles-Thouarsais. À droite et à gauche du panorama, la profondeur de vue est plus limitée, par le bâti et la végétation.

